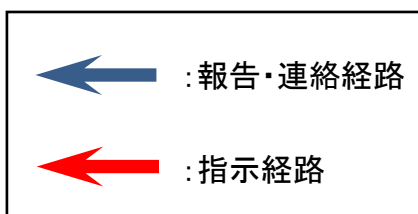
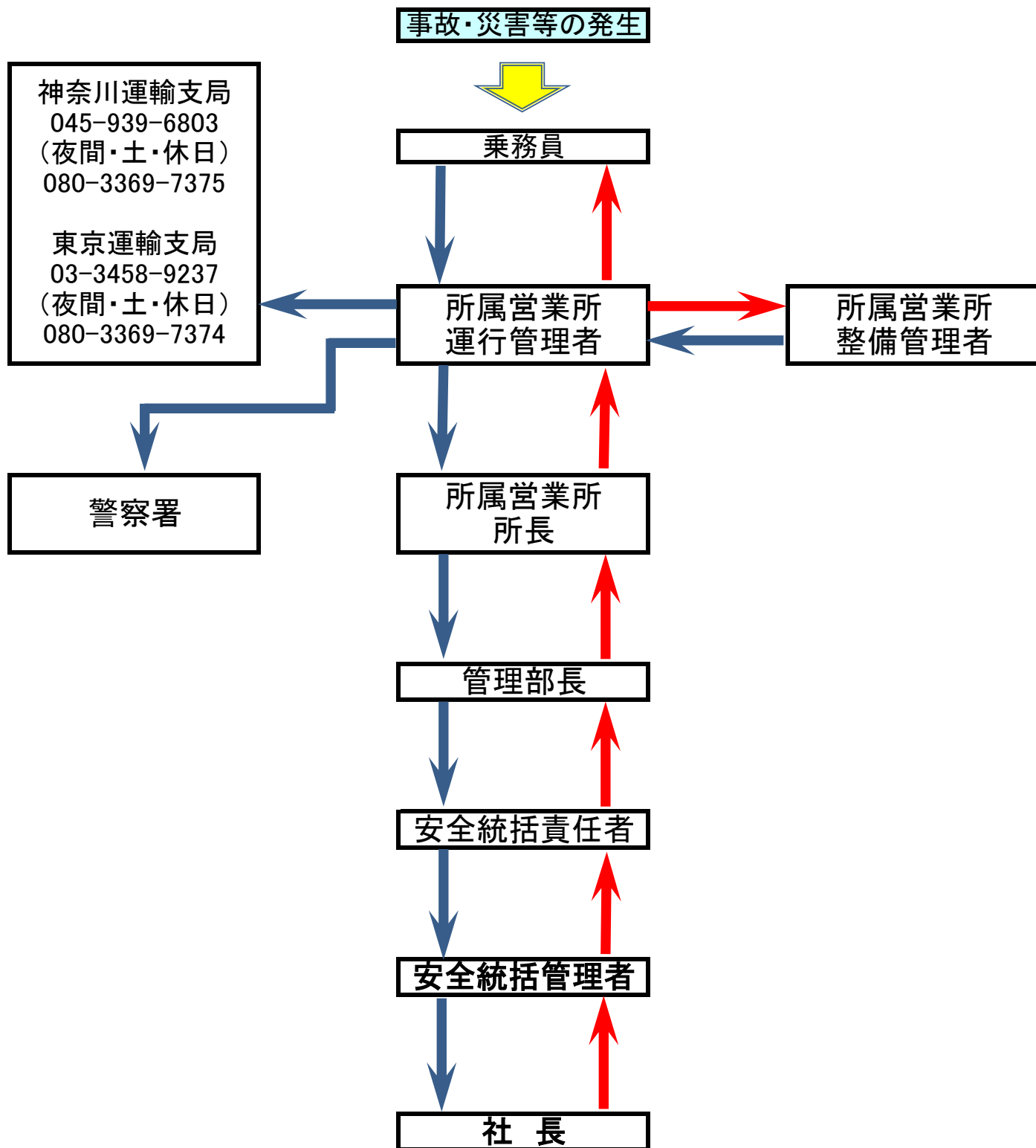


付図2. 輸送の安全及び事故処理等に関する指示命令系統

2016年9月16日

※安全統括管理者が不在の場合には、安全統括責任者がその責務を代行する。



速報基準
 ・転落、転覆、火災を起こし、または踏み切りにおいて鉄道車両と衝突もしくは接触したもの。
 ・死傷者または重傷者を生じたもの。